



# 第 45 届世界技能大赛福建省选拔赛

## 数控铣项目样题试卷

福建省人力资源和社会保障厅

2018 年 3 月

# 选手须知

## 一、竞赛内容

参赛选手在不间断的 4 个小时，以现场操作的方式，完成以下竞赛任务：

完成赛件加工：根据图纸利用现场提供的数控铣床、CAD/CAM 软件等，按图纸要求完成赛件 1、赛件 2 的加工。

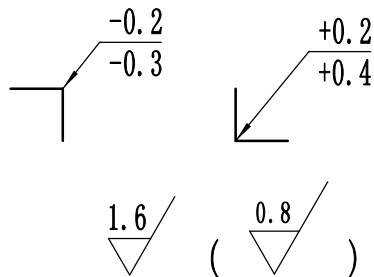
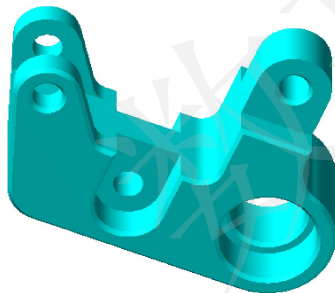
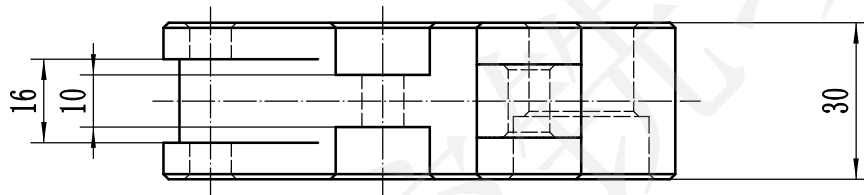
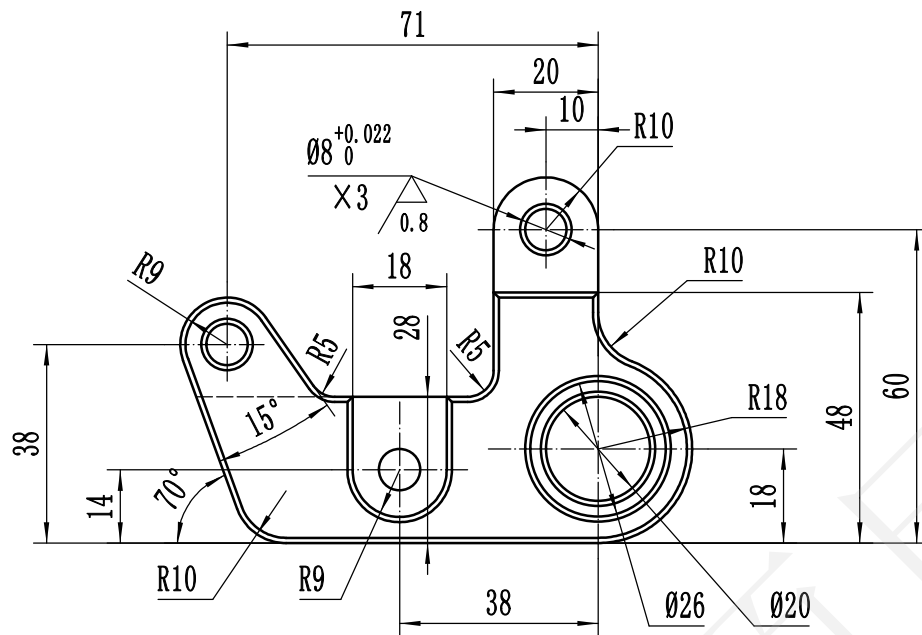
## 二、安全文明参赛要求

- 1.参赛选手应严格遵守竞赛规则和竞赛纪律，服从裁判员和竞赛工作人员的统一指挥安排，自觉维护赛场秩序，不得因申诉或对处理意见不服而停止比赛，否则以弃权处理。
- 2.参赛选手在比赛过程中，必须穿工作服、防砸防刺穿劳保工作鞋，佩戴护目镜，女选手要求带工作帽，且长发不得外露。
- 3.竞赛现场提供数控铣床、计算机及 CAD/CAM 软件、竞赛毛坯、工具等，选手不得自带任何纸质资料、存储工具及通讯工具，如出现较严重的违规、违纪、舞弊等现象，经裁判组裁定取消比赛成绩；选手离开比赛场地时，不得将草稿纸等与比赛相关的纸质物品带离比赛现场。
- 4.比赛过程中，选手若需休息、饮水或去洗手间，一律计算在比赛时间内。
- 5.参赛选手必须将全部数据文件存储至计算机指定盘符下，不按要求存储数据，导致数据丢失者，责任自负。
- 6.当裁判长宣布比赛开始后才可切削操作；比赛距结束前 15 分钟裁判长对选手作出提示，裁判长宣布比赛结束后，选手应执行完当前语句后立即停止工作，退刀并卸下工件，3 分钟之内在现场裁判员陪同下将赛件、赛件图样、U 盘以及其它规定的物品交至指定地点。如果比赛结束后 3 分钟内不提交工件，将扣除该模块竞赛成绩 5 分。
- 7.比赛过程中，选手不得擅自修改机床参数，有特殊需要者，可向裁判长提出申请。
- 8.比赛过程中，参赛选手须严格遵守相关操作规程，禁止不安全操作和野蛮操作，确保人身及设备安全，并接受裁判员的监督和警示，若因选手个人因素造成人身安全事故和设备故障，不予延时，情节特别严重者，由大赛裁判组视具体情况作出处理决定（最高至终止比赛）并由裁判长上报竞赛监督；若因非选手个人因素造成设备故障，由大赛裁判组视具体情况作出延时处理并由裁判长上报竞赛监督。
- 9.参赛选手在比赛过程中不得擅自离开赛场，如有特殊情况，需经裁判员同意后，特殊处理；参赛选手在比赛过程中，如遇问题，需举手向裁判人员提问。选手之间不得发生任何交流，否则，按作弊处理。
- 11.比赛结束，选手应立即清理现场，经裁判员和工作人员确认后方可离开赛场。
12. 参赛选手在竞赛期间未经组委会的批准，不得接受其他单位和个人进行的与竞赛内容相关的采访；参赛选手不得私自公开比赛相关资料。

数控铣竞赛坯料准备，具体如表 1 所示。

表 1 赛场提供毛坯料

名称	规格	数量	要求
赛件 1	100×72×40	1 件/每位选手	2A12 硬铝合金，六面加工，保证各面平行度、垂直度±0.1mm。
赛件 2	150×100×50	1 件/每位选手	45 钢，硬度为 140-180HB，六面加工，保证各面平行度、垂直度±0.1mm。



### 技术要求

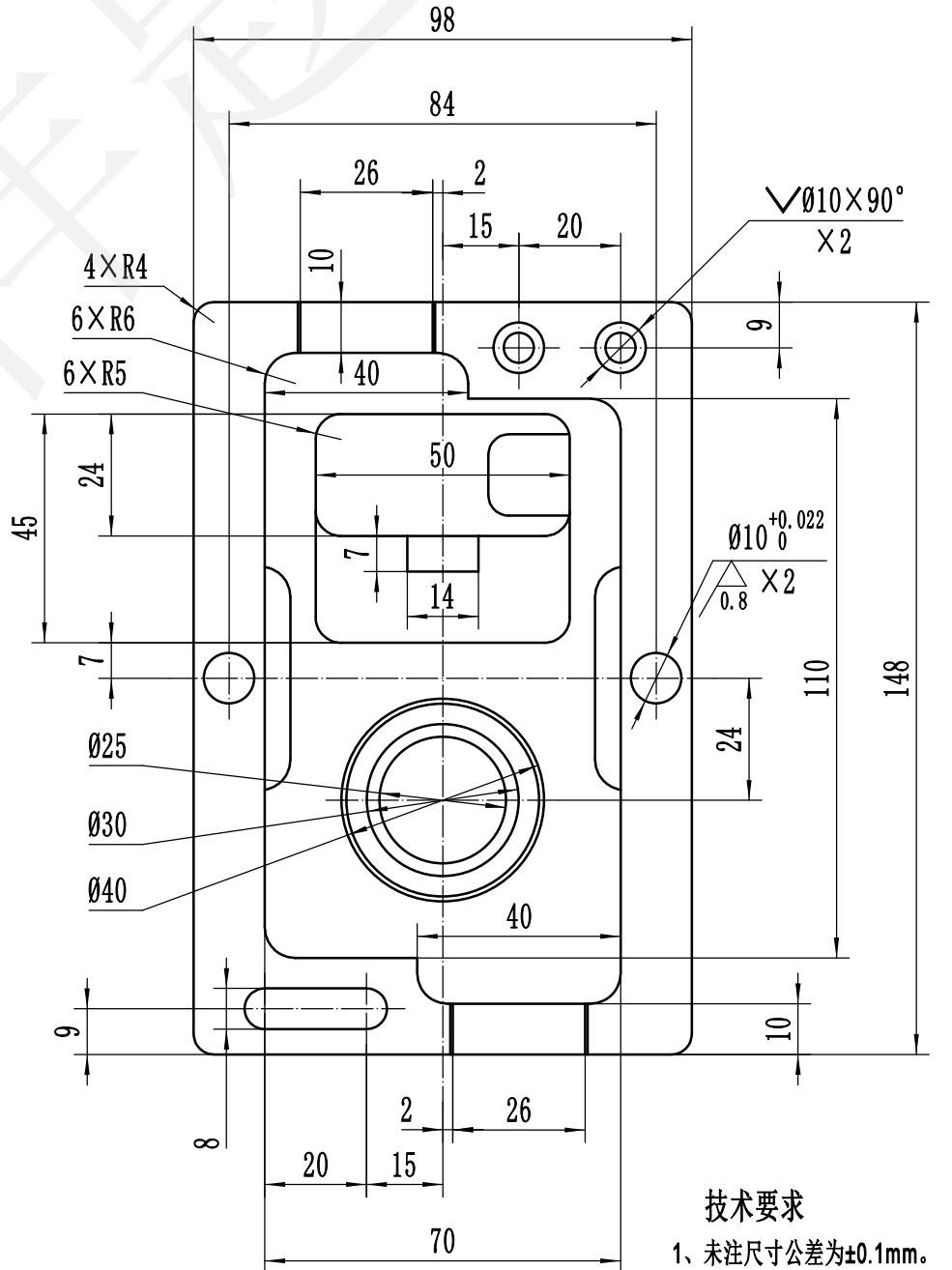
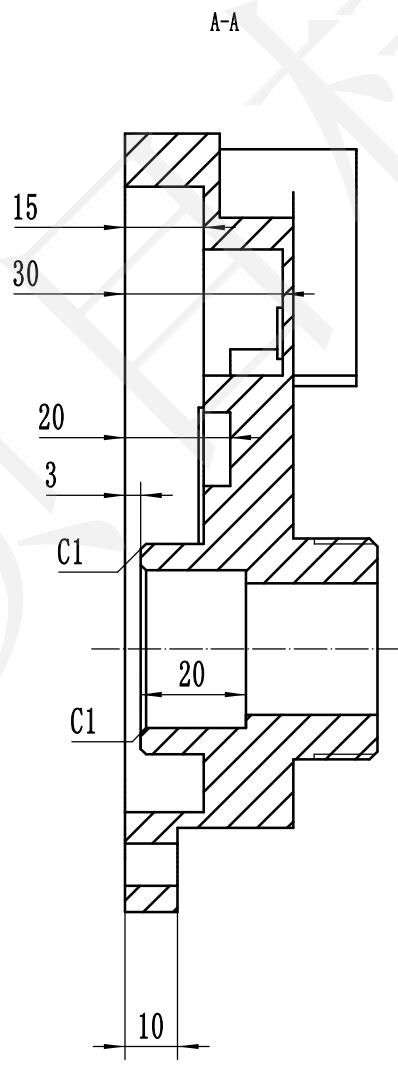
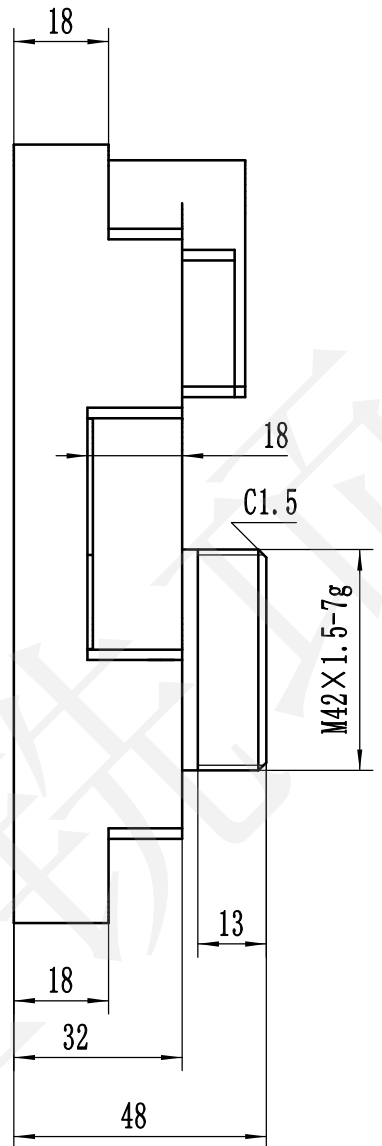
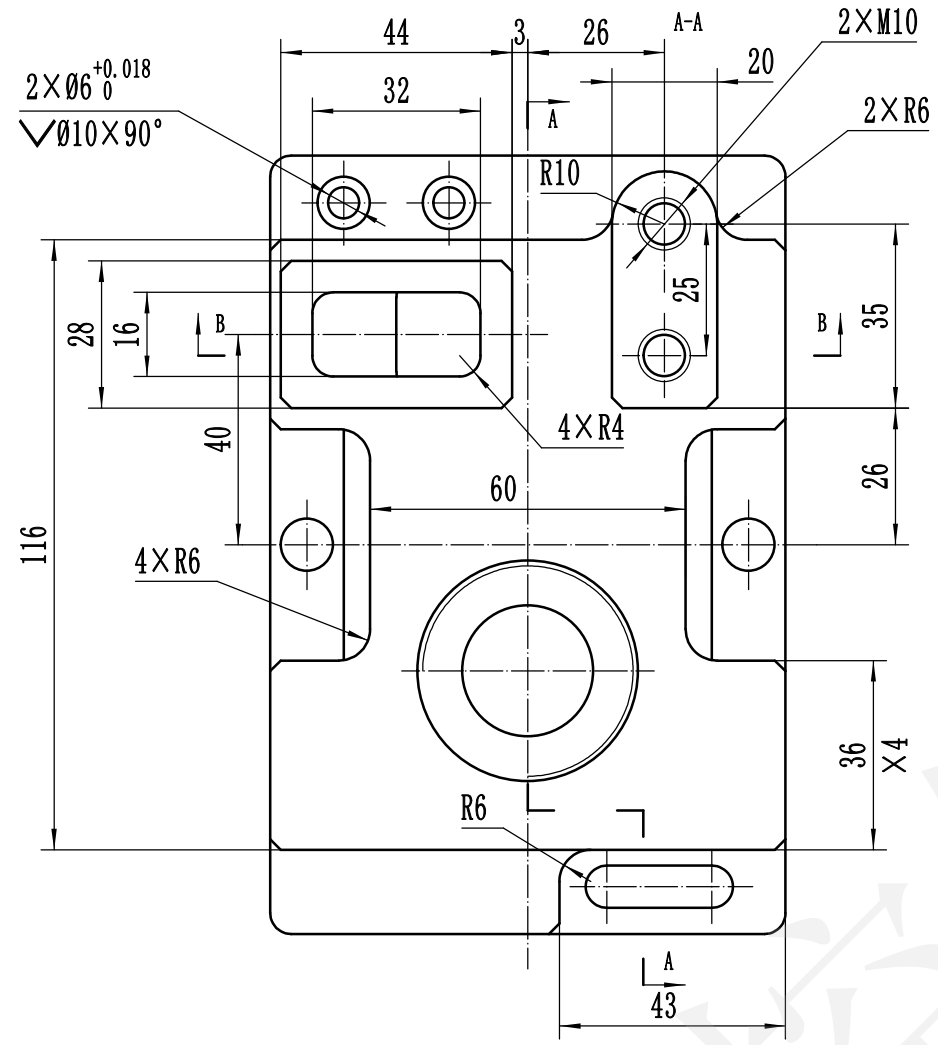
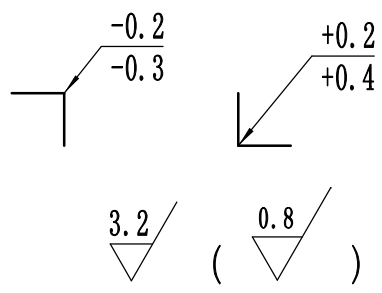
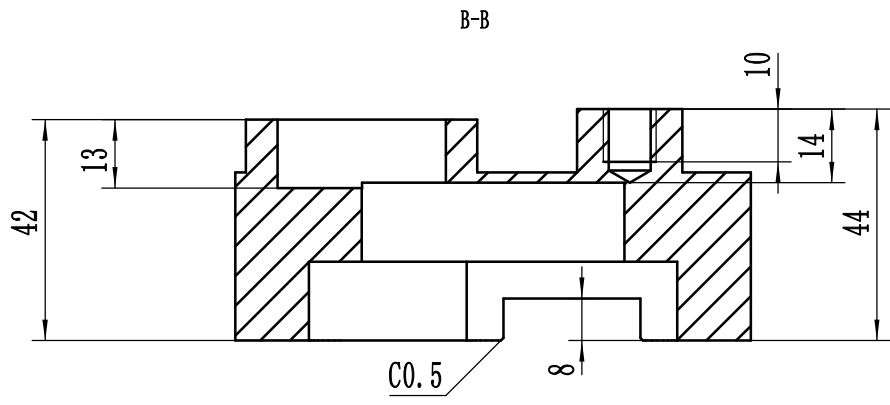
- 1、未注尺寸公差为 $\pm 0.1\text{mm}$ 。
- 2、未注角度公差为 $\pm 0.5^\circ$ 。
- 3、未注倒角为 $1 \times 45^\circ$ 。
- 4、孔深度公差 $\pm 0.5\text{mm}$ ，螺纹深度公差 $\pm 2\text{mm}$ 。
- 5、表面不得磕碰划伤。

姓名		赛件1	比例	1:1
机床			材料	2A12
裁判		第45届世界技能大赛福建省选拔赛 数控铣项目竞赛样题	图号	SX-YT-01
数量	1		第 1 页 共 2 页	

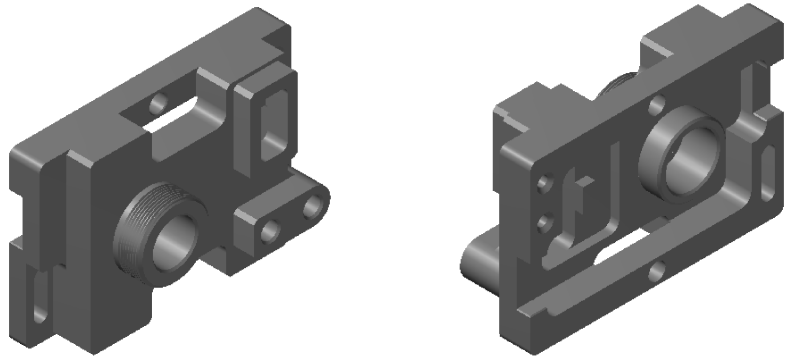
1 2 3 4 5 6 7 8 9 10

A  
B  
C  
D  
E  
F

A  
B  
C  
D  
E  
F



- 技术要求**
- 1、未注尺寸公差为±0.1mm。
  - 2、未注角度公差为±0.5°。
  - 3、未注倒角为2×45°。
  - 4、孔深度公差±0.5mm
  - 5、螺纹深度公差±2mm。
  - 6、表面不得磕碰划伤。



姓名		赛件2	比例	1:1
机床			材料	45钢
裁判		第45届世界技能大赛福建省选拔赛 数控铣项目竞赛样题	图号	SX-YT-02
数量	1		第 2 页 共 2 页	

1 2 3 4 5 6 7 8 9 10